

# Analyse Technique Journalière MATIF

**MATIF Blé Janvier 2010**  
**MATIF Colza Février 2010**  
**EUR/USD Spot**

- 1 -

Les informations fournies dans ce rapport ne constituent pas une sollicitation ou incitation auprès du public à acheter ou vendre les produits analysés. Les commentaires et analyses reflètent l'opinion de PLANTUREUX SAS à un instant donné et sont susceptibles de changer à tout moment. Ils ne sauraient constituer un engagement ou une garantie de la part de PLANTUREUX SAS. Les lecteurs de ce rapport reconnaissent et acceptent que par sa nature même, toute opération effectuée sur les marchés à terme des matières premières et des devises revêt un caractère aléatoire et qu'en conséquence, toute opération de cette nature constitue une opération à risque dont la responsabilité revient exclusivement à l'utilisateur.

## BLE Echéance Janvier 2010 (daily)

Résistance 1 135.25 €/t

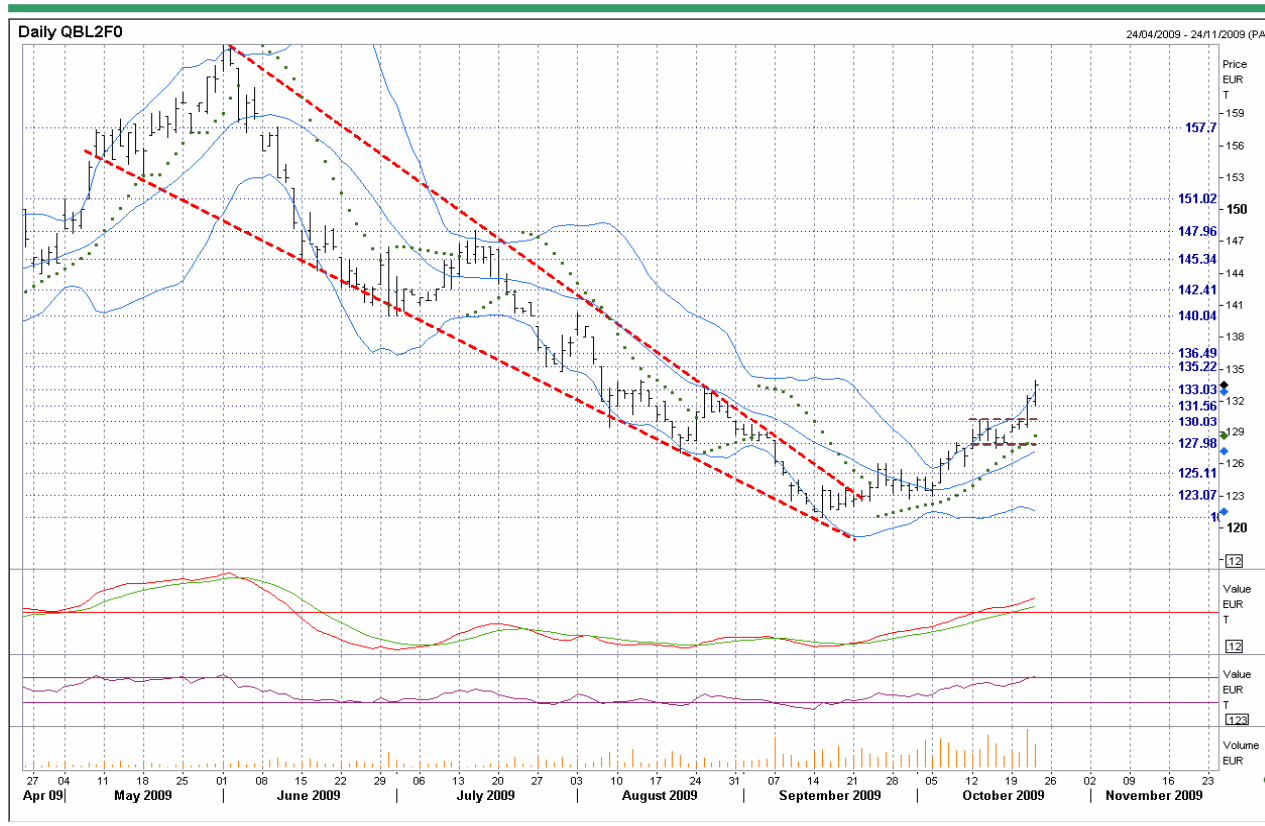
Résistance 2 136.50 €/t

Résistance 3 140 €/t

Support 1 133 €/t

Support 2 131.50 €/t

Support 3 130 €/t



Les cours gagnaient +1,25 €/t jeudi à 133,50 €/t.

→ Les cours du blé échéance janvier 2010 viennent d'atteindre leur premier objectif de sortie du précédent biseau descendant long terme, à 133 €/t, et devraient maintenant pointer vers l'objectif suivant à 136 €/t. A très court terme, un rapide pull back en direction de la zone 133/131 €/t est envisageable, afin d'assainir la tendance.

→ Les indicateurs techniques sont bullish. Les bandes de Bollinger s'écartent et la moyenne mobile 20 jours continue de progresser. Le MACD évolue au dessus de sa propre moyenne mobile et au dessus du niveau 0. Le RSI est en zone neutre, presque confondu à la limite de la zone de surachat, et le parabolique est du côté acheteur.

## COLZA Echéance Février 2010 (daily)

Résistance 1 275.25 €/t

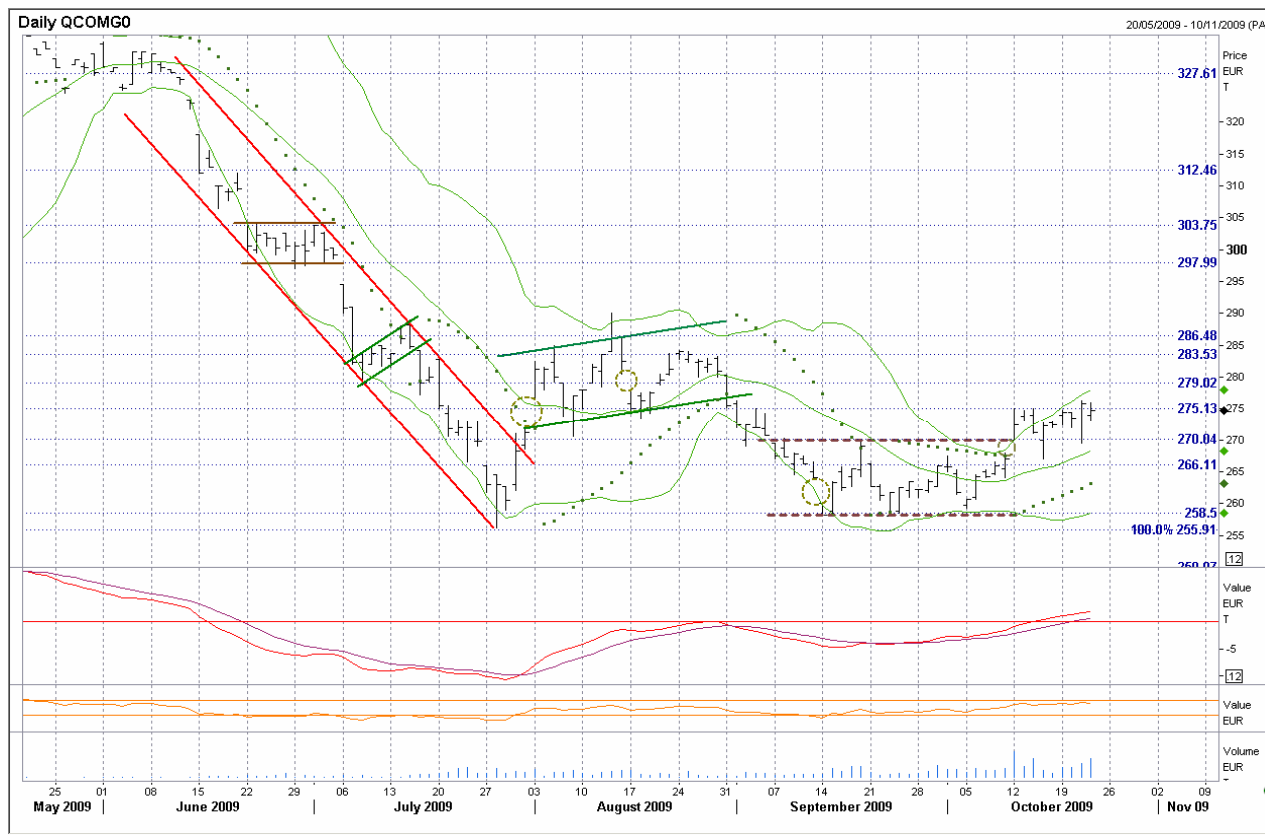
Résistance 2 279€/t

Résistance 3 283.50 €/t

Support 1 270 €/t

Support 2 266 €/t

Support 3 258.50 €/t



Les cours se repliaient de -1 €/t jeudi à 274.75 €/t.

→ Les cours du colza échéance février 2010 ont récemment lancé un potentiel bullish vers 279 €/t après avoir rompu la borne haute d'un rectangle de consolidation moyen terme entre 258,75 et 270 €/t. A court terme, la tendance demeure cependant très incertaine. Les cours évoluent en effet selon la logique des supports résistances intermédiaires, et ne parviennent pas à franchir avec conviction le solide seuil psychologique de résistance à 275 €/t...

→ Les indicateurs techniques sont plutôt bullish. Les bandes de Bollinger et la moyenne mobile 20-jours progressent. Le MACD est au dessus de sa propre moyenne mobile, au dessus du niveau 0. Le RSI est en zone neutre et le parabolique est du coté acheteur.

## Parité EUR/USD Spot (hourly)

Résistance 1      1,5029 \$  
 Résistance 2      1,5171 \$  
 Résistance 3      1,5255 \$

Support 1            1,4967 \$  
 Support 2            1,4918 \$  
 Support 3            1,4869 \$



→ Pas de changements. La parité EUR/USD reste en configuration bullish, et les cours ont d'ailleurs récemment de nouveau testé la borne haute d'un solide canal ascendant long terme... Dans le cas d'une rupture nette et franche de la configuration, un potentiel bullish de 5 cents serait lancé. A plus court terme, un retour vers le droite de support moyen terme (en bleu) pourrait être envisageable.

→ Les indicateurs techniques sont plutôt bullish. La moyenne mobile 20 jours continue de progresser et les bandes de Bollinger s'écartent. Le MACD est au dessus de sa moyenne mobile, au dessus du niveau 0. Le RSI est en zone neutre, proche de la zone de surachat, et le parabolique est du côté acheteur.

DESK ANALYSES  
 Romain MAUREL  
 PLANTUREUX

✉: [romain.m@plantureux.com](mailto:romain.m@plantureux.com)